

# Saniforce Solar 500

Unité mobile d'assainissement en situation d'urgence humanitaire, qui permet l'élimination des pathogènes dans les eaux usées pour 500 personnes.

Le Saniforce est capable de traiter 500L/j d'effluent avec une réduction de pathogènes de 99,9%.

## PASTEURISATEUR 500 L

### Cuve double peau équipée de son mixeur

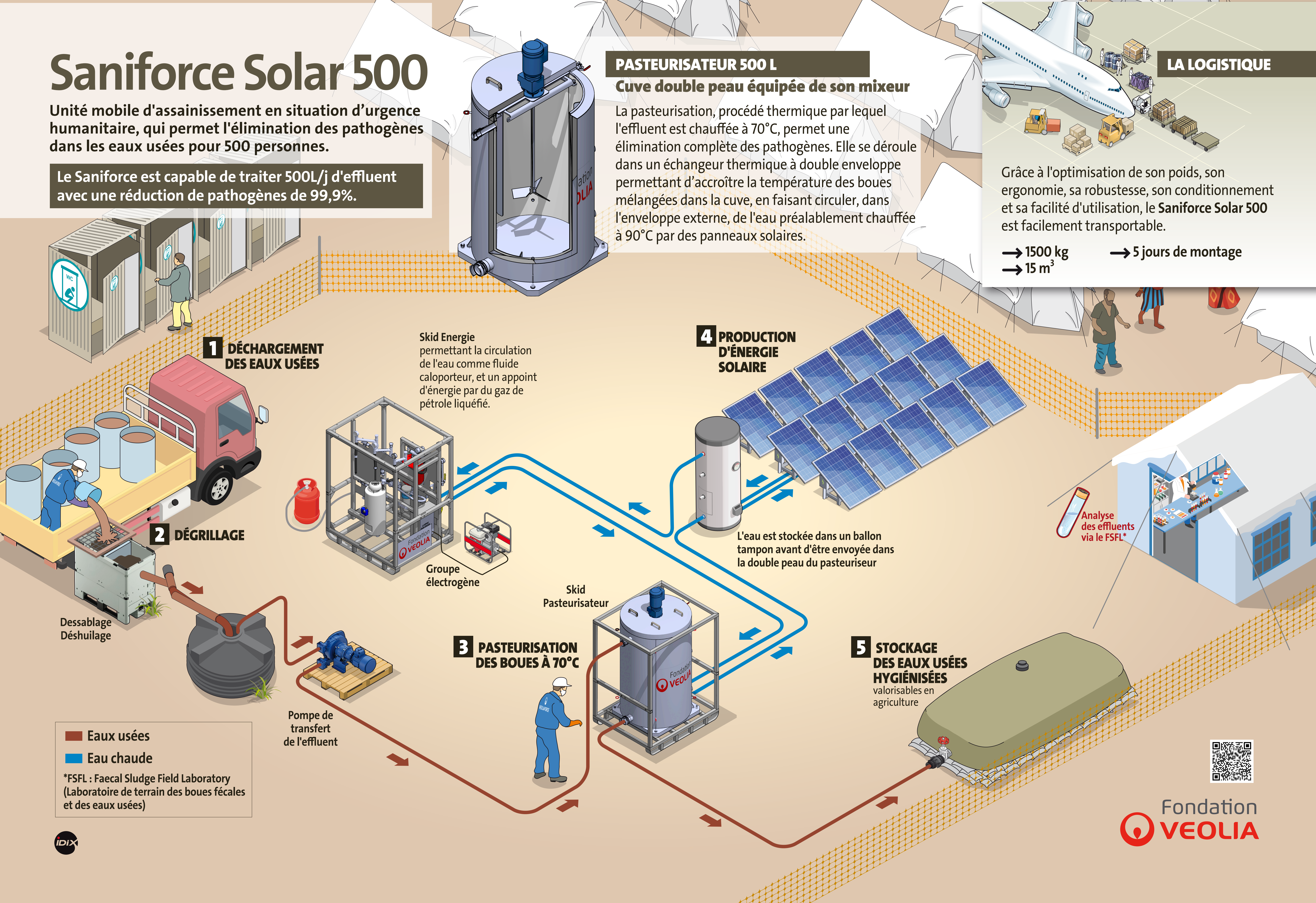
La pasteurisation, procédé thermique par lequel l'effluent est chauffée à 70°C, permet une élimination complète des pathogènes. Elle se déroule dans un échangeur thermique à double enveloppe permettant d'accroître la température des boues mélangées dans la cuve, en faisant circuler, dans l'enveloppe externe, de l'eau préalablement chauffée à 90°C par des panneaux solaires.

## LA LOGISTIQUE

Grâce à l'optimisation de son poids, son ergonomie, sa robustesse, son conditionnement et sa facilité d'utilisation, le **Saniforce Solar 500** est facilement transportable.

→ 1500 kg  
→ 15 m<sup>3</sup>

→ 5 jours de montage



■ Eaux usées  
■ Eau chaude

\*FSFL : Faecal Sludge Field Laboratory  
(Laboratoire de terrain des boues fécales et des eaux usées)

